



ESTIMACE

ESTIMACE | +48 691 118 541 | info@estimace.pl | www.estimace.pl | NIP: 532-194-06-14 | ul. Wiosenna 25, 05-408 Wola Ducka

Wycena numer: EST-16/05/25

z dnia: 2025/05/30

Rzeczoznawca : mgr in . Marcin Ciecierski

Zleceniodawca: Rafał Bekier - Doradca Restrukturyzacyjny

Adres: ul. Majolikowa 27/67, 03-125 Warszawa

Zadanie: Okre lenie warto ci rynkowej pojazdu na potrzeby sprzeda y

PODSTAWA OPINII

- Ogl dziny pojazdu na parkingu w miejscowo ci Babice Nowe ul. Ogrodnicza 33, dnia 27.05.2025 r.
- Dowód Rejestracyjny Seria - DR/BAS - 0109668.
- Weryfikacja warto ci na podstawie ofert sprzeda y pojazdów podobnych na rynku wtórnym.
- Instrukcja Okre lania warto ci pojazdów nr 01/2024.

DANE IDENTYFIKACYJNE POJAZDU

Dane: [D] V-2025

Rodzaj pojazdu: **Samochód ci arowy do 3.5t**

Marka: **RENAULT**

Model pojazdu: **Trafic 2.0 dCi MR`07 E4 3.1t**

Wersja: **L2H1P2**

VIN: **V F 1 F L B H B 6 8 V 3 1 2 9 2 8**

Nr rejestracyjny: **WY89474**

Nr Info-Expert: **031-04319**

Rok produkcji: **2007**



Wskazanie drogomierza	565690 km
Data pierwszej rejestracji	2008/01/22
Data wa no ci badania technicznego	2025/01/05
Rodzaj nadwozia	furgon 4 drzwiowy 6 osobowy
Dop. masa całk. / Ładowno	2960 kg* / 1145 kg
Liczba osi / Rodzaj nap du / Skrzynia biegów	2 / przedni (4x2) / manualna
Rozstaw osi	3498 mm
Jednostka nap dowa	z zapłonem samoczynnym
Pojemno / Moc silnika	1995 ccm / 85kW (116KM)
Doładowanie	Turbosp. z chłodn. powietrza
Liczba cylindrów / Układ cylindrów	4 / rz dowy
Norma spalin	E4
Kolor powłoki lakierowej, (rodzaj lakieru)	Biały 2-warstwowy typu uni

Warto pojazdu netto (sprzeda)

5 400 PLN

WYPOSA ENIE STANDARDOWE

L.p. Nazwa elementu wyposażenia	L.p. Nazwa elementu wyposażenia
1 Drzwi boczne prawe przesuwne przeszklone	9 System hamowania awaryjnego BAS
2 Drzwi tylne przeszklone otwierane 180 stopni	10 Szyby przyciemniane
3 Fotel kierowcy z regulacją wysoko ci	11 cianka działowa pełna oszklona
4 Fotel pasażera podwójny	12 cianka działowa wysoka bez okna
5 Kolumna kierownicy regulowana	13 wiatła z regulacją kąta pochylenia
6 Okno w przestrzeni ładunkowej przednie lewe	14 Tapicerka materiałowa "Galatone"
7 Poduszka powietrzna kierowcy	15 Uchwyty do mocowania ładunków
8 Siedzenie 3-osobowe w II rzędzie	16 Wspomaganie układu kierowniczego

L.p. Nazwa pakietu / elementu pakietu wyposażenia standardowego

- 1 ABS + EBV - korektor siły hamowania, elektryczny
ABS - system zapobiegający blokowaniu kół
System dystrybucji siły hamowania elektroniczny EBV

WYPOSA ENIE DODATKOWE**L.p. Nazwa elementu wyposażenia**

- 1 Hak holowniczy
- 2 Radioodtwarzacz 2x15W

OPIS STANU TECHNICZNEGO ZESPOŁÓW POJAZDU**NADWOZIE - Szkielet i poszycia zewnętrzne**

Nadwozie koloru białego z niewielkimi uszkodzeniami na całej powierzchni.

Nadwozie ze ładami długotrwałego postoju, zanieczyszczone podczas oględzin, mogące pojawić się inne uszkodzenia po umyciu oraz wyschnięciu. Dokonano pomiaru grubości powłoki lakierowej przyzrędem elektronicznym.

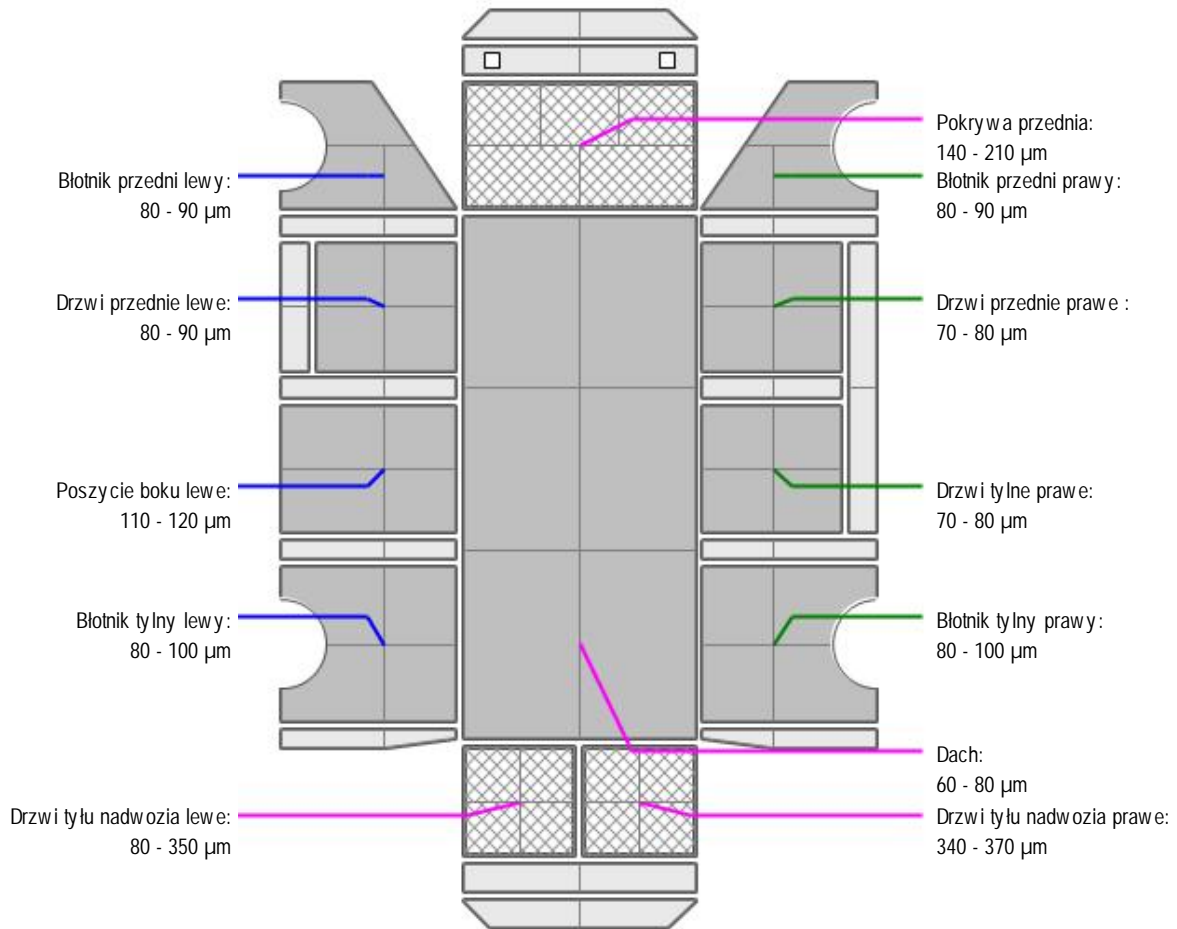
Stwierdzono ładny napraw blacharsko-lakierniczych nadwozia – pokrywy komory silnika oraz drzwi tyłu nadwozia.

Części nadwozia uszkodzone kwalifikujące się do naprawy/wymiany:

- pokrywa komory silnika – odpryski powłoki lakierowej, porysowana, ładny nieprofesjonalnej naprawy lakierniczej,
- błotnik przedni lewy – odpryski powłoki lakierowej ze ładami korozji, porysowany,
- drzwi przednie lewe – porysowane, odpryski powłoki lakierowej,
- rama drzwi przednich lewych – porysowana, odpryski powłoki lakierowej, miejscowe ogniska korozji, punktowe liczne wgniecenia,
- rama dachu lewa – porysowana,
- poszycie boku lewego – porysowane, punktowe liczne wgniecenia, odpryski powłoki lakierowej, miejscowe ogniska korozji,
- drzwi tyłu nadwozia – porysowane, odpryski powłoki lakierowej, miejscowe ogniska korozji, punktowe liczne wgniecenia,
- uszczelka drzwi tyłu nadwozia – rozdarta w części dolnej, niedopasowana,
- poszycie boku prawego – porysowane, punktowe liczne wgniecenia, odpryski powłoki lakierowej, miejscowe ogniska korozji, materiał pokrywający w części dolnej,
- drzwi przesuwne – porysowane, miejscowo wgniezione, odpryski powłoki lakierowej,
- drzwi przednie prawe – porysowane, odpryski powłoki lakierowej, miejscowe ogniska korozji,
- rama drzwi przednich prawych – porysowana, odpryski powłoki lakierowej, miejscowe ogniska korozji,
- uszczelka drzwi przednich prawych – rozdarta,
- błotnik przedni prawy – miejscowe ogniska korozji, porysowany, odpryski powłoki lakierowej.



NADWOZIE – Opis powłoki lakierowej



L.p.	Nazwa elementu	L / P	Grubość powłoki [µm]	Opis
1	Pokrywa przednia		(x)140 - 210 µm	
2	Dach		60 - 80 µm	
3	Błotnik przedni	L	80 - 90 µm	
4	Drzwi przednie	L	80 - 90 µm	
5	Poszycie boku	L	110 - 120 µm	
6	Błotnik tylny	L	80 - 100 µm	
7	Drzwi tyłu nadwozia		(x)80 - 350 µm	
8	Błotnik przedni	P	80 - 90 µm	
9	Drzwi przednie	P	70 - 80 µm	
10	Drzwi tylne	P	70 - 80 µm	
11	Błotnik tylny	P	80 - 100 µm	
12	Drzwi tyłu nadwozia		(x)340 - 370 µm	



WYPOSAŻENIE ZEWNĘTRZNE

Człci wyposażenia nadwozia uszkodzone kwalifikują się do naprawy/wymiany:

- zderzak przedni – głbokie rysy, wgnieciony, zamocowany prowizorycznie, pęknięty, lada prowizorycznych napraw, odpryski powłoki lakierowej,
- szyba czołowa – porysowana,
- osłona przeciwrozbiygowa przednia lewa – zamocowana prowizorycznie,
- lustro zew. lewe – obudowa porysowana,

- lampa zespolona tylna lewa góna – klosz porysowany,
- lampa zespolona tylna lewa dolna – klosz p. kni ty, porysowany,
- lampa zespolona tylna prawa dolna – klosz p. kni ty,
- zderzak tylny – porysowany, miejscowo wgnieciony,
- listwa dolna drzwi przesuwnych – porysowana,
- lusterko zew. prawe – obudowa porysowana,
- osłona przeciwbryzgowa przednia prawa – zamocowana prowizorycznie,
- obr. cze kół – miejscowe ogniska korozji.

Braki:

- listwa dolna poszycia boku prawego,
- listwa dolna słupka „B” prawego,
- listwa dolna drzwi przednich prawych.



NADWOZIE – Wyposa enie wewn trzne

Cz ci wyposa enia wewn trznego uszkodzone kwalifikuj ce si do naprawy/wymiany:

- wn trze – silnie zanieczyszczone,
- tapicerka – poplamiona,
- panel tapicerski drzwi kierowcy – porysowany,
- podsufitka – silnie zabrudzona, materiał rozdarty w cz ci tylnej, niefabryczne otwory pomonta owe,
- fotel kierowcy – materiał miejscowo rozdarty,
- kierownica – wieniec z przetarciami,
- miasek lewarka zmiany biegów – materiał rozerwany,
- uchwyt na butelk po stronie prawej – materiał p. kni ty,
- kanapa tylnego rz du siedze – materiał miejscowo rozdarty,
- podłoga przestrzeni ładunkowej – porysowana, silnie zabrudzona,
- zabudowa drzwi tyłu nadwozia – porysowana,
- zabudowa ciany grodziowej – porysowana,
- zabudowa poszycia boku lewego – porysowana,
- zabudowa poszycia boku prawego – porysowana,
- wn ka koła tylnego lewego – wgnieciona, porysowana, odpryski powłoki lakierowej,
- wn ka koła tylnego prawego – wgnieciona, porysowana, odpryski powłoki lakierowej.

JAZDA KONTROLNA

Nie wykonano jazdy próbnej z uwagi na zbyt niskie napi cie akumulatora uniemo lwiaj ce uruchomienie pojazdu w dniu ogl dzin.

1. Silnik – nie uruchomiono ze wzgl du na zbyt niskie napi cie akumulatora. Według o wiadczenia osoby udost pniaj cej pojazd – silnik jest uszkodzony z uwagi na wyst powanie gło nych metalicznych stuków dochodz cych z jego wn trza po uruchomieniu - konieczno weryfikacji stanu technicznego silnika w warunkach serwisowych.
 2. Skrzynia biegów – brak mo liwo ci weryfikacji.
 3. Układ hamulcowy – bez widocznych braków, tarcze hamulcowe skorodowane, brak mo liwo ci weryfikacji stanu technicznego.
 4. Układ kierowniczy – bez widocznych braków, brak mo liwo ci weryfikacji stanu technicznego.
- Wskazania komputera pokładowego: brak mo liwo ci ustalenia.

DOKUMENTY I KOMPLETACJA POJAZDU

1	Ksi ka serwisowa	NIE
2	Kluczyki (ilo sztuk)	okazano 1
3	Dowód rejestracyjny	TAK

OPIS ZAMONTOWANEGO W POJE DZIE OGUMIENIA

Koło	Marka, typ	Bie nik [mm]	Zu ycie [%]
Przednie lewe:	*SUPERIA 205/65 R16C 107/105T ECOBLUE VAN 4S	3,5	73
Przednie prawe:	*SUPERIA 205/65 R16C 107/105T ECOBLUE VAN 4S	3,5	73
Tylne lewe:	*SUPERIA 205/65 R16C 107/105T ECOBLUE VAN 4S	5,0	52
Tylne prawe:	*SUPERIA 205/65 R16C 107/105T ECOBLUE VAN 4S	4,5	59

WYLICZENIE WARTO CI RYNKOWEJ

WARTO BAZOWA NETTO (216 mies.) **13 050 PLN**

KOREKTA ZA PIERWSZ REJESTRACJ 500 PLN *po korekcie:* 13 550 PLN

Korekta uwzgl dnia wpływ daty pierwszej rejestracji pojazdu (pierwszego dopuszczenia do ruchu po zakupieniu pojazdu nowego) na jego wartość. Przyjmuje się, że pojazd bazowy został zarejestrowany po raz pierwszy 2007/05/15. Pojazd wyceniany został zarejestrowany 8 miesięcy później, zatem jego okres eksploatacji jest krótszy od okresu eksploatacji pojazdu bazowego i stąd wynika dodatnia korekta wartości.

KOREKTA ZA WYPOSA ENIE 185 PLN *po korekcie:* 13 735 PLN

Wyposażenie pojazdu powoduje powiększenie wartości pojazdu, gdy jest wyposażeniem ponadstandardowym oraz jest sprawne, czyli zdolne do spełnienia swojej funkcji. Wielkość korekty wartości bazowej, związanej z wyposażeniem dodatkowym pojazdu została określona na podstawie udziału tego wyposażenia w wartości standardowo wyposażonego nowego pojazdu z uwzględnieniem amortyzacji pojazdu i związanej amortyzacji jego wyposażenia.

KOREKTA ZA PRZEBIEG - 4 157 PLN *po korekcie:* 9 578 PLN

Korekta uwzgl dnia wpływ przebiegu pojazdu na jego wartość. Wartość bazowa (skorygowana o wpływ pierwszej rejestracji) została określona dla przebiegu normalnego 342 800 km. Zweryfikowany przebieg wycenianego pojazdu jest większy od normalnego o 222 890 km. Powoduje to zastosowanie korekty wartości w wysokości -30,26%.

KOREKTY RÓ NE:

Aktualno bada technicznych - 95 PLN

Podstaw do zastosowania korekty jest wada prawna w postaci zakazu użytkowania pojazdu na dzień 2025/05/30, koszt wykonania wymaganego badania technicznego jak też, szczególnie w przypadku pojazdów wieloletnich i trwale wyłączonych z eksploatacji, ewentualna konieczność przeprowadzenia usprawniającej pojazd naprawy.

Aktualna sytuacja rynkowa 3 352 PLN

Stwierdzone braki i uszkodzenia -7 250 PLN

KOREKTY RÓ NE RAZEM - 3 993 PLN *po korektach:* 5 585 PLN

KOREKTA ZA OGUMIENIE - 201 PLN *po korekcie:* 5 384 PLN

Korekta uwzgl dnia wpływ stanu ogumienia na wartość pojazdu. Zużycie poszczególnych opon zostało określone z uwzględnieniem zmierzonej wysokości ich bieżnika. Punktem odniesienia jest ogumienie o zużyciu 50%.

WARTO RYNKOWA NETTO PO ZAOKR GLENIU **5 400 PLN**

UWAGI RZECZOZNAWCY DOTYCZĄCE WYCENY

Notowania internetowe stanowią załącznik do niniejszej opinii kształtują się następująco:

Lp.	Marka / Model	Przebieg (km)	Rok prod.	Cena PLN (netto)
1.	RENAULT TRAFIC 1.9 DCI L2H1 6-os.	500 000	2006	12 300,00 PLN
2.	RENAULT TRAFIC 1.9 DCI L1H1 5-os.	360 813	2006	13 333,33 PLN
3.	RENAULT TRAFIC 2.0 DCI L2H1 6-os.	470 000	2008	16 178,86 PLN
4.	RENAULT TRAFIC 2.0 DCI L2H1 6-os.	465 000	2008	16 178,86 PLN
5.	RENAULT TRAFIC 1.9 DCI L2H1 6-os.	260 000	2004	19 430,89 PLN
6.	RENAULT TRAFIC 2.0 DCI L1H1 6-os.	269 200	2007	20 243,90 PLN
7.	RENAULT TRAFIC 2.5 DCI L1H1 6-os.	361 000	2007	20 325,20 PLN
8.	RENAULT TRAFIC 2.0 DCI L1H1 6-os.	264 953	2009	22 357,72 PLN
9.	RENAULT TRAFIC 2.0 DCI L2H1 6-os.	316 000	2009	24 389,43 PLN
	REDNIA	362 996	2007,111111	18 304,25 PLN

rednia wartość pojazdów z 2007 roku ze średnim przebiegiem 362 996 km skorygowana o korektę wartości ofertowej do wartości rynkowej (-5%) wynosi po zaokrągleniu – 17 400,- PLN netto.

Wartość rynkowa netto wyżej zidentyfikowanego pojazdu, określona na dzień wykonania opinii przy założeniu sprzedaży wymuszonej (-10%) wynosi:

4900 PLN

(słownie: cztery tysiące dziewięćset złotych)

Wartość rynkowa netto wyżej zidentyfikowanego pojazdu, określona na dzień wykonania opinii wynosi:

5400 PLN

(słownie: pięć tysięcy czterysta złotych)

Wartość określono na podstawie:

- notowa wartość rynkowych z bazy pojazdów "Komputerowego Systemu INFO-EKSPERT" na V-2025 zaakceptowanych przez wykonawcę opinii,
 - korekta mających wpływ na wartość pojazdu.
-

Zastrzeżenia ograniczające

- Niniejsza wycena nie jest ofertą handlową.
- Niniejsza wycena służy wyłącznie do oszacowania wartości rynkowej przedmiotu wyceny i nie może być wykorzystywana do żadnego innego celu, niż wymieniony powyżej. Wycena nie może stanowić podstawy do oceny cech i stanu wycenianego obiektu przy jego zakupie.
- Rzeczoznawca nie bierze na siebie odpowiedzialności za wady ukryte (prawne i fizyczne) oraz ewentualne skutki wynikające z dalszego użytkowania przedmiotu wyceny, a także za skutki wykorzystania samej wyceny.
- Powyższa wycena nie jest szczegółową ekspertyzą stanu technicznego przedmiotu wyceny i za taką nie może być uznawana.
- Niniejsza wycena nie może być publikowana w całości w jakimkolwiek dokumencie bez zgody wykonawców i bez uzgodnienia z nimi formy i treści takiej publikacji. Zakaz publikacji nie dotyczy posługiwania się wycenami w umowach cywilno-prawnych zawieranych przez zleceniodawcę i dotyczących przedmiotu wyceny.
- Wycenę przeprowadzono w oparciu o dostarczoną dokumentację oraz badanie organoleptyczne wycenianego obiektu. Nie prowadzono badań diagnostycznych oraz weryfikacji warsztatowej przedmiotu wyceny.
- Niniejsza wycena została sporządzona na podstawie oględzin wycenianego przedmiotu w warunkach występujących w miejscu jego udostępnienia.
- Nie badano tytułu użytkowania, przebiegu eksploatacji ani tytułu własności wycenianego obiektu i ewentualnego istnienia ograniczenia praw rzeczowych, a także prawdziwości danych identyfikacyjnych przedmiotu wyceny zamieszczonych na tabliczkach znamionowych i w przedstawionych dokumentacjach technicznych.
- Nie badano prawidłowości oraz ewentualnych ingerencji w pole numerowe nr VIN nabytego.

RZECZOZNAWCA

DOKUMENTACJA FOTOGRAFICZNA



Fot. nr 1



Fot. nr 2



Fot. nr 3



Fot. nr 4



Fot. nr 5



Fot. nr 6



Fot. nr 7



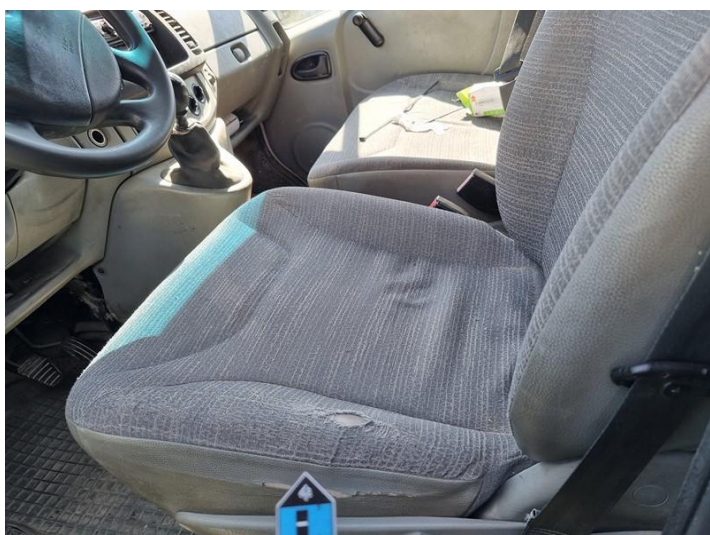
Fot. nr 8



Fot. nr 9



Fot. nr 10



Fot. nr 11



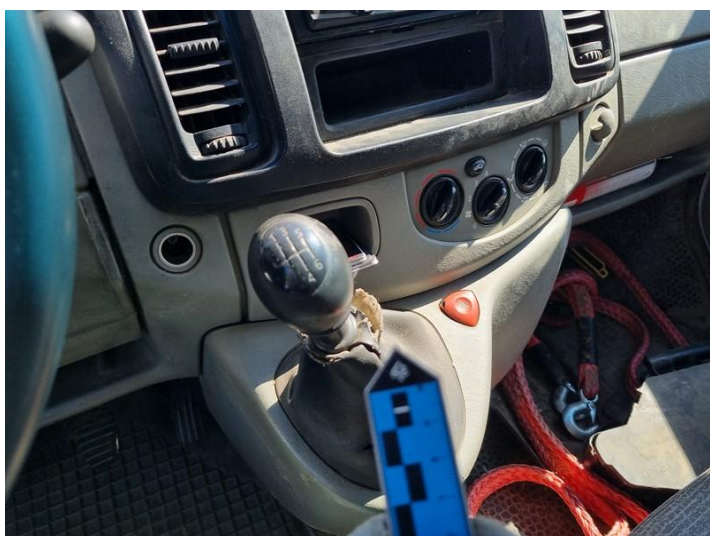
Fot. nr 12



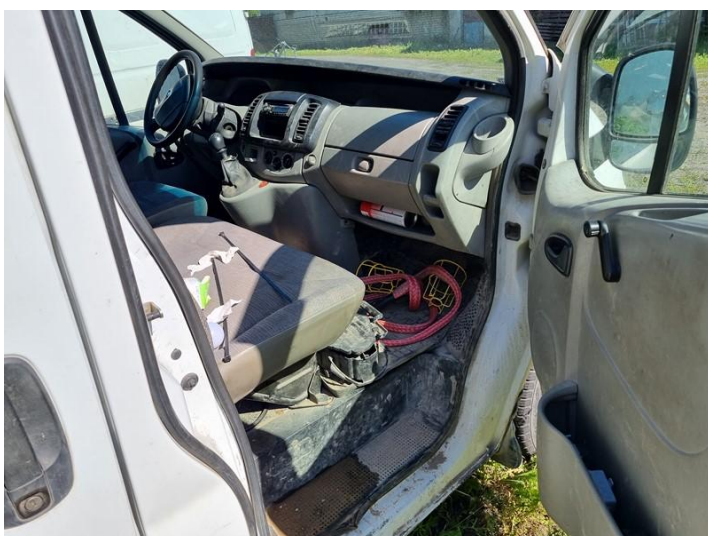
Fot. nr 13



Fot. nr 14



Fot. nr 15



Fot. nr 16



Fot. nr 17



Fot. nr 18



Fot. nr 19



Fot. nr 20



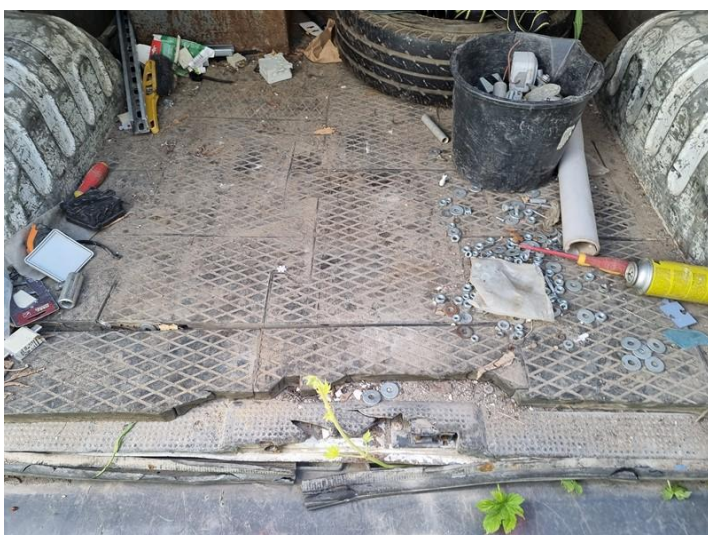
Fot. nr 21



Fot. nr 22



Fot. nr 23



Fot. nr 24



Fot. nr 25



Fot. nr 26



Fot. nr 27



Fot. nr 28



Fot. nr 29



Fot. nr 30



Fot. nr 31



Fot. nr 32



Fot. nr 33



Fot. nr 34



Fot. nr 35



Fot. nr 36



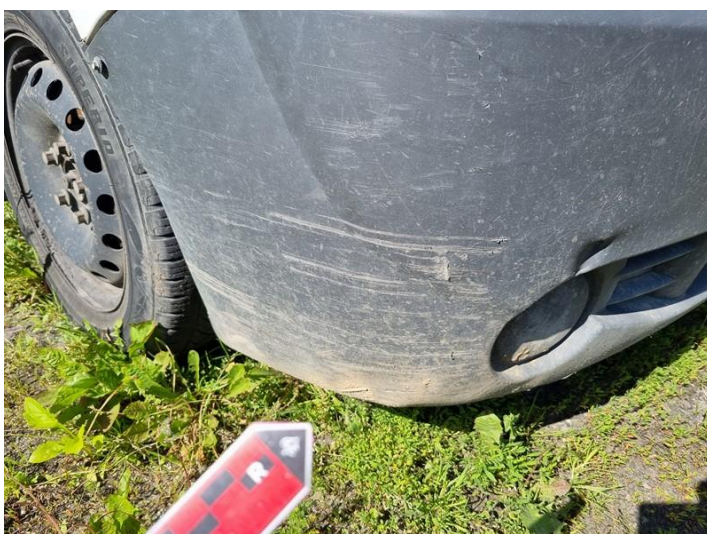
Fot. nr 37



Fot. nr 38



Fot. nr 39



Fot. nr 40



Fot. nr 41



Fot. nr 42



Fot. nr 43



Fot. nr 44



Fot. nr 45



Fot. nr 46



Fot. nr 47



Fot. nr 48



Fot. nr 49



Fot. nr 50



Fot. nr 51



Fot. nr 52



Fot. nr 53



Fot. nr 54



Fot. nr 55



Fot. nr 56



Fot. nr 57



Fot. nr 58



Fot. nr 59



Fot. nr 60



Fot. nr 61



Fot. nr 62



Fot. nr 63



Fot. nr 64



Fot. nr 65



Fot. nr 66



Fot. nr 67



Fot. nr 68



Fot. nr 69



Fot. nr 70



Fot. nr 71



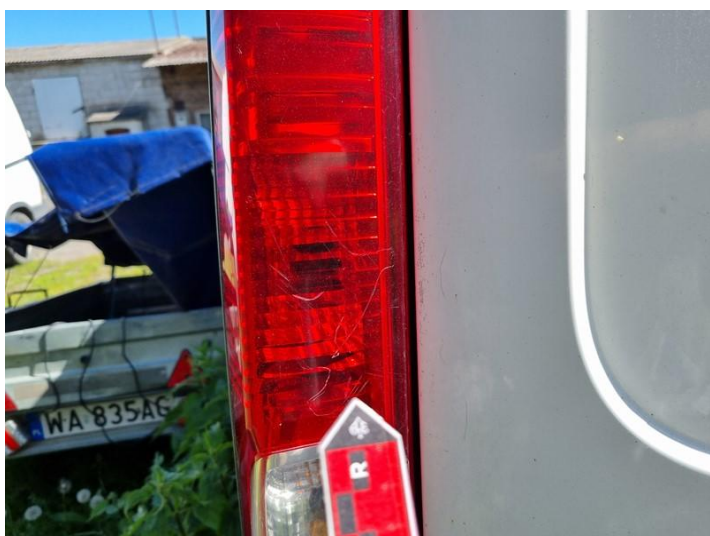
Fot. nr 72



Fot. nr 73



Fot. nr 74



Fot. nr 75



Fot. nr 76



Fot. nr 77



Fot. nr 78



Fot. nr 79



Fot. nr 80



Fot. nr 81



Fot. nr 82



Fot. nr 83



Fot. nr 84



Fot. nr 85



Fot. nr 86



Fot. nr 87



Fot. nr 88



Fot. nr 89



Fot. nr 90



Fot. nr 91



Fot. nr 92



Fot. nr 93



Fot. nr 94



Fot. nr 95



Fot. nr 96



Fot. nr 97



Fot. nr 98



Fot. nr 99



Fot. nr 100



Fot. nr 101



Fot. nr 102



Fot. nr 103



Fot. nr 104



Fot. nr 105



Fot. nr 106



Fot. nr 107



Fot. nr 108