

OPINIA Nr: 1/S/10/2025

z dnia: 2025/10/17

Rzeczoznawca : inż. Łukasz Gorgol

Zadanie: Określenie wartości rynkowej pojazdu

DANE IDENTYFIKACYJNE POJAZDU

Dane: [T] X-2025

Rok produkcji: 2018

Marka: HYUNDAI

Model: Kona 1.0 T-GDI MR`18 E6d

Wersja: Premium

Rodzaj pojazdu: Samochód terenowy

Nr rejestracyjny: PTU 8550E
VIN: KMHK3811AKU150639

Nr INFO-EKSPERT	016-01644
Data pierwszej rejestracji	2019/02/14
Wskazanie drogomierza	71842 km
Okres eksploatacji pojazdu (19/02/14-25/10/17)	80 mies.
Dop. masa całkow.	1775 kg
Rodzaj nadwozia	kombi (uniwersalne) 5 drzwiowe 5 osobowe
Konstrukcja	samochośna
Jednostka napędowa	z zapłonem iskrowym (wtrysk)
Pojemność / Moc silnika	998 ccm / 88kW (120KM)
Doładowanie	Turbosp. z chłodn. powietrza
Liczba cylindrów / Układ cylindrów / Liczba zaworów	3 / rzędowy / 12
Rodzaj skrzyni biegów	manualna
Rodzaj napędu	przedni (4x2)

WYPOSAŻENIE STANDARDOWE (2018.07-2019.02)

L.p.	Nazwa elementu wyposażenia	L.p.	Nazwa elementu wyposażenia
1	Antena radiowa "płetwa rekina"	46	Poduszka powietrzna pasażera z możliwością odłączenia
2	Czujnik deszczu	47	Poduszki powietrzne boczne przednie
3	Czujniki ciśnienia w oponach z funkcją wskazywania wartości	48	Przycisk Start/Stop
4	Czujniki parkowania - przód	49	Radio cyfrowe DAB
5	Czujniki parkowania - tył	50	Reflektory przednie LED
6	Deska rozdzielcza pokryta miękkim tworzywem	51	Relingi dachowe
7	Dźwignia zmiany biegów pokryta skórą	52	Roleta do bagażnika
8	Elementy drzwi częściowo pokryte skórą ekologiczną	53	Schówek na okulary
9	Fotel kierowcy z regulacją wysokości	54	Spoiler tylny
10	Głośniki 8 szt. (w tym 2 tweetery + subwoofer)	55	Sterowanie radiem w kierownicy
11	Gniazdo 12V w konsoli centralnej	56	Sygnalizacja niskiego poziomu płynu do spryskiwaczy
12	Immobilizer	57	System autonomicznego hamowania (tryb miejski z wykrywanymi pieszymi) (AEB+)
13	Integracja z telefonami mobilnymi	58	System Bluetooth
14	Kamera cofania	59	System doświetlania zakrętów statyczny
15	Kierownica podgrzewana	60	System kontroli podjazdu HAC
16	Kierownica pokryta skórą perforowaną	61	System monitorowania martwego pola w lusterkach BSD
17	Kieszenie w oparciach foteli przednich	62	System nagłośnienia KRELL ze wzmacniaczem
18	Klamki wewnętrzne czarne błyszczące	63	System nawigacji satelitarnej

19	Klamki zewnętrzne w kolorze nadwozia	64	System ostrzegania o ruchu poprzecznym RCCW
20	Klimatyzacja automatyczna	65	System rozpoznawania znaków drogowych
21	Kluczyk zbliżeniowy	66	System Stop & Go
22	Kolumna kierownicy regulowana w 2 płaszczyznach	67	System ułatwiający zjazd ze wzniesienia DBC
23	Komputer pokładowy	68	System utrzymania pasa ruchu LKAS
24	Krata wlotu powietrza chromowana	69	System wykrywania zmęczenia kierowcy DAA
25	Kurtyny powietrzne boczne	70	Szyba przednia z pasem p/słonecznym
26	Listwy boczne w kolorze srebrnym	71	Szyby tylne przyciemniane
27	Lusterka zewnętrzne podgrzewane elektrycznie	72	Światła do jazdy dziennej LED
28	Lusterka zewnętrzne regulowane elektrycznie	73	Światła p/mgienne przednie
29	Lusterka zewnętrzne składane elektrycznie	74	Światła tylne LED
30	Lusterka zewnętrzne w kolorze nadwozia	75	Światła włączane automatycznie
31	Lusterka zewnętrzne z kierunkowskazami	76	Światło dodatkowe STOP LED
32	Lusterko wewnętrzne ściemniane automatycznie	77	Tapicerka tekstylno-skórzana (skóra ekologiczna) czarna, z obszyciem Lime
33	Ładowarka bezprzewodowa	78	+Tarcze kół ze stopów lekkich
34	Mocowanie fotelików dziecięcych ISOFIX na tylnych siedzeniach	79	Wspomaganie układu kierowniczego elektryczne MDPS
35	Obramowanie nawiewów, stacyjki i skrzyni biegów w kolorze Lime	80	Wyciszenie pokrywy komory silnika
36	Ośłona podwozia przednia w kolorze srebrnym	81	Wyświetlacz 4,2" kolorowy
37	Ośłona podwozia tylna w kolorze srebrnym	82	Wyświetlacz HUD
38	Ośłony przeciwsłoneczne z lusterkami podświetlanymi	83	Wyświetlacz nawigacji 8" dotykowy kolorowy
39	Oświetlenie przestrzeni bagażowej	84	Zabezpieczenie drzwi tylnych przed otwarciem od wewnątrz
40	Oświetlenie wnętrza z tyłu	85	Zagłówki foteli przednich regulowane
41	Pasy bezpieczeństwa w kolorze Lime	86	Zagłówki siedzeń tylnych regulowane
42	Podłoga bagażnika dwupoziomowa	87	Zamek centralny
43	Podłokietnik centralny przedni	88	Zestaw naprawczy opon
44	Podłokietnik siedzeń tylnych z uchwytem na kubki	89	Złącze "AUX"
45	Poduszka powietrzna kierowcy	90	Złącze "USB" 2 szt.

Lp. Nazwa pakietu / elementu pakietu wyposażenia standardowego

- 1 Fotele przednie podgrzewane
 - Fotel kierowcy podgrzewany
 - Fotel pasażera podgrzewany
- 2 Oparcie foteli tylnych dzielone i składane 60/40
 - Siedzenia tylne dzielone
 - Siedzenia tylne składane
- 3 Siatka mocująca bagaż
 - Siatka mocująca bagaż
 - Gniazdo 12V w bagażniku
- 4 System kontroli trakcji i stabilizacji pojazdu VDC (ESC/VSM)
 - System elektronicznej kontroli toru jazdy ESP
 - System kontroli trakcji ESC
- 5 Szyba tylna ogrzewana z wyłącznikiem czasowym
 - Szyba tylna ogrzewana
 - Wyłącznik czasowy ogrzewania szyby tylnej
- 6 Szyby przednie i tylne regulowane elektrycznie
 - Szyby przednie regulowane elektrycznie
 - Szyby tylne regulowane elektrycznie
- 7 Tempomat z ogranicznikiem prędkości
 - Ogranicznik prędkości
 - Tempomat

WYPOSAŻENIE DODATKOWE

Lp.	Nazwa elementu wyposażenia	Wartość [PLN]
1	+Fotel kierowcy podgrzewany (dopłata)	0
2	+Fotel pasażera podgrzewany (dopłata)	0
3	Lakier metalizowany	1 003

KOREKTY

WARTOŚĆ BAZOWA BRUTTO (89 mies.) 57 600 PLN

KOREKTA ZA WYPOSAŻENIE DODATKOWE **1 003 PLN**

Wyposażenie pojazdu powoduje powiększenie wartości pojazdu, gdy jest wyposażeniem ponadstandardowym oraz jest sprawne, czyli zdolne do spełnienia swojej funkcji. Wielkość korekty wartości bazowej, związanej z wyposażeniem dodatkowym pojazdu została określona na podstawie udziału tego wyposażenia w wartości standardowo wyposażonego nowego pojazdu z uwzględnieniem amortyzacji pojazdu i zwiększonej amortyzacji jego wyposażenia.

KOREKTA ZA PIERWSZĄ REJESTRACJĘ **1 969 PLN**

Korekta uwzględnia wpływ daty pierwszej rejestracji pojazdu (pierwszego dopuszczenia do ruchu po zakupieniu pojazdu nowego) na jego wartość. Przyjmuje się, że pojazd bazowy został zarejestrowany po raz pierwszy 2018/05/15. Pojazd wyceniany został zarejestrowany 9 miesięcy później, zatem jego okres eksploatacji jest krótszy od okresu eksploatacji pojazdu bazowego i stąd wynika dodatnia korekta wartości.

KOREKTY RÓŻNE **- 5 451 PLN**

W tym:	[%]	Wart. [PLN]
Stan utrzymania i dbałość o pojazd	-3,0	-1 817
<i>Stan utrzymania i dbałość o pojazd mogą mieć wpływ na wartość rynkową pojazdu w przypadku, gdy stan wycenianego pojazdu istotnie odbiega od dobrego, odpowiedniego dla danego okresu eksploatacji i przebiegu. Stwierdzony ponadprzeciętnie dobry stan świadczący o wyjątkowej dbałości o pojazd może stanowić podstawę korekty dodatniej wartości, stan gorszy od typowego dobrego - podstawę do korekty ujemnej.</i>		
Stwierdzone wady, usterki i uszkodzenia	-6,0	-3 634

KOMENTARZ

Oględziny wykonano w dniu 29.09.2025 r.

Podczas oględzin stwierdzono następujące usterki i uszkodzenia:

- zderzak T część L nielakierowana- porysowana,
- osłona błotik aTL- porysowana,
- zderzak T- porysowany w części dolnej,
- pokrywa silnika- porysowana,
- błotnik TL- porysowany,
- błotnik TP- porysowany.

Wartość rynkowa brutto wyżej zidentyfikowanego pojazdu, określona na dzień wykonania opinii wynosi:

55100 PLN

(słownie: pięćdziesiąt pięć tysięcy sto złotych)

w tym VAT (23,0%) 10303,25 PLN

Wartość określono na podstawie:

- notowań rynkowych z katalogu 'Pojazdy Samochodowe - Wartości Rynkowe X-2025 ' zaakceptowanych przez wykonawcę opinii,
- korekt mających wpływ na wartość pojazdu,
- analiz notowań internetowych i "Giełdy Samochodowej",
- realiów rynku pojazdów używanych,
- wiedzy i praktyki własnej rzeczoznawcy.

Rzeczoznawca nie bierze odpowiedzialności za wady ukryte pojazdu lub nieprawdziwe dane i informacje podane przez zleceniodawcę a także skutki wykorzystania samej oceny.

Powyższe opracowanie określa realną wartość pojazdu na rynku polskim - uwzględnia realia i sytuację na tym rynku.

Niniejsze opracowanie nie może być wykorzystane do żadnego innego celu niż określonego w treści i nie może być publikowane w całości lub jakimkolwiek dokumencie bez zgody zleceniodawcy.

Niniejsze opracowanie nie jest ekspertyzą stanu technicznego pojazdu i za taką nie może być uznawane.

Powyższa wycena wartości w szczególności nie może być traktowana jako gwarancja sprzedaży przedmiotu wyceny za oszacowaną wartość.

Nie badano tytułu i praw własności zleceniodawcy do pojazdu, w tym ewentualnego istnienia ograniczonych praw rzeczowych.

inż. Łukasz Gorgol
RZECZOZNAWCA SAMOCHODOWY

AUTOLUGO
BIURO EKSPERTYZ POJAZDÓW
Łukasz Gorgol
91-363 Łódź, ul. Jesionowa 12/27
NIP 726-242-98-83, REG. 380773561
☎ 515 928 000

DOKUMENTACJA FOTOGRAFICZNA

do opinii nr: 1/S/10/2025

z dnia: 2025/10/17

DANE IDENTYFIKACYJNE POJAZDU

Dane: [T] X-2025

Marka: HYUNDAI

Rok produkcji: 2018

Model: Kona 1.0 T-GDI MR 18 E6d

Wersja: Premium

Nr rejestracyjny: PTU 8550E

Rodzaj pojazdu: Samochód terenowy









ARKUSZ BADANIA POWŁOKI LAKIEROWEJ

do opinii nr: 1/S/10/2025

z dnia: 2025/10/17

Rzecznik : inż. Łukasz Gorgol

Zadanie: Określenie wartości rynkowej pojazdu

DANE IDENTYFIKACYJNE POJAZDU

Dane: [T] X-2025

Marka: HYUNDAI

Rok produkcji: 2018

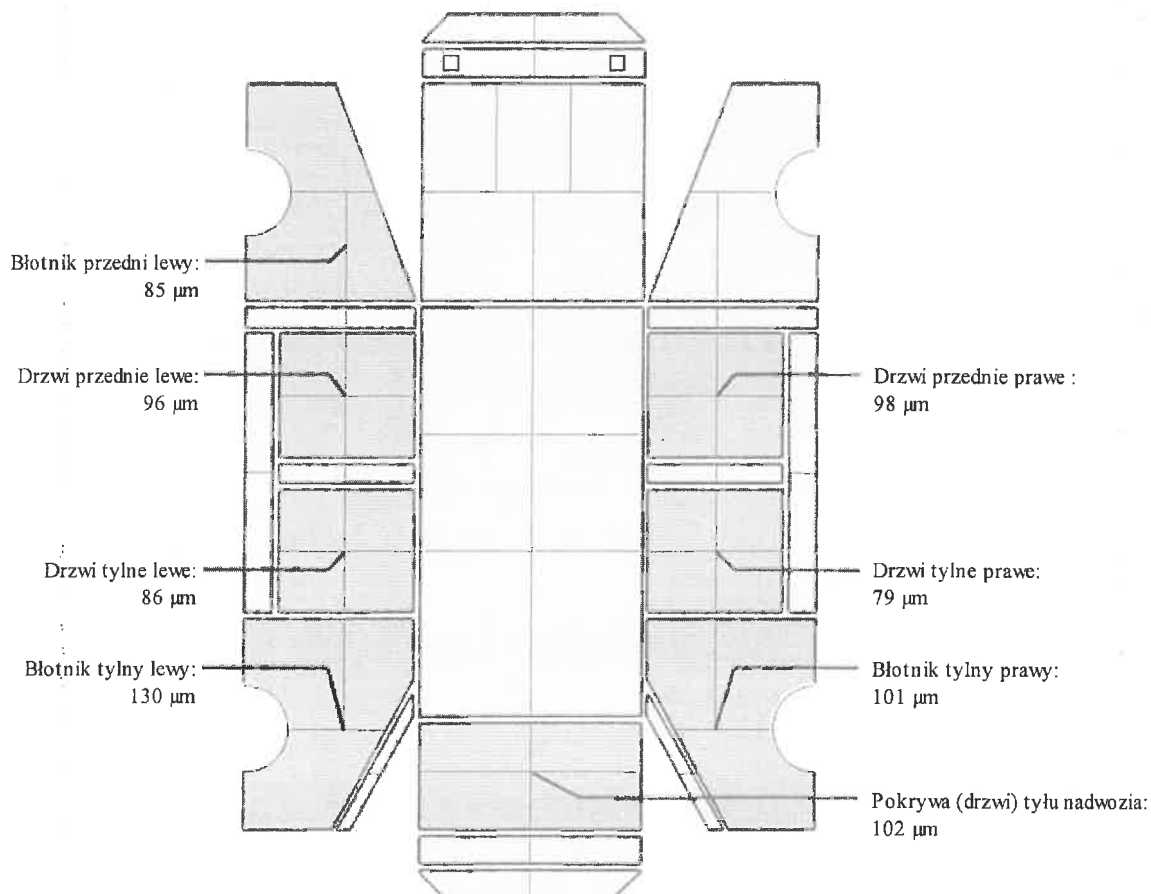
Model: Kona 1.0 T-GDI MR'18 E6d

Wersja: Premium

Nr rejestracyjny: PTU 8550E

Rodzaj pojazdu: Samochód terenowy

OPIS POWŁOKI LAKIEROWEJ



ARKUSZ USTALENIA WARTOŚCI POJAZDU

do opinii nr: 1/S/10/2025

z dnia: 2025/10/17

Rzeczoznawca : inż. Łukasz Gorgol

Zadanie: Określenie wartości rynkowej pojazdu

DANE IDENTYFIKACYJNE POJAZDU

Dane: [T] X-2025

Marka: HYUNDAI

Rok produkcji: 2018

Model: Kona 1.0 T-GDI MR`18 E6d

Wersja: Premium

Nr rejestracyjny: PTU 8550E

Rodzaj pojazdu: Samochód terenowy

Nr IE: 016-01644

USTALENIE WARTOŚCI POJAZDU

Ostatnia cena nowego pojazdu: 96 300 PLN brutto na 12/2020

KATALOG WARTOŚCI BAZOWYCH (BRUTTO):

rok	mies.	wart. z katal. [PLN]	wart. zadana [PLN]
2020	05	64700	64700
2019	05	61100	61100
2018	05	57600	57600
2017	05	54400	54400
WARTOŚĆ BAZOWA BRUTTO (89 mies.)			57 600 PLN

Normatywny okres eksploatacji	89 mies.
DATA PIERWSZEJ REJESTRACJI (rok/mies/dn)	2019/02/14
Rzeczywisty okres eksploatacji	80 mies.
KOREKTA ZA PIERWSZĄ REJESTRACJĘ	1 969 PLN <i>po korekcie:</i> 59 569 PLN

LISTA WYPOSAŻENIA:

Lista wyposażenia na podstawie informacji z bazy danych na okres: 2018.07-2019.02

WYPOSAŻENIE DODATKOWE:

L.p.	Nazwa elementu wyposażenia	wta	data zam.	wpa	[%]	Wsp.	Wart. [PLN]
1	+Fotel kierowcy podgrzewany (dopłata)	0,75			0,00	0,54	0
2	+Fotel pasażera podgrzewany (dopłata)	0,75			0,00	0,54	0
3	Lakier metalizowany	0,50			2,44	0,69	1 003
KOREKTA ZA WYPOSAŻENIE DODATKOWE							1 003 PLN
KOREKTA ZA WYPOSAŻENIE							1 003 PLN <i>po korekcie:</i> 60 572 PLN

+ - element zadany z listy ogólnej lub dodany jako nowy element przez wyceniającego

Przebieg normatywny	84 000 km
Przebieg rzeczywisty odczytany	71 842 km

ZASTOSOWANE KOREKTY RÓŻNE:

Opis korekty	[%]	Wart. [PLN]
Stan utrzymania i dbałość o pojazd	-3,0	-1 817
Stwierdzone wady, usterki i uszkodzenia	-6,0	-3 634
KOREKTY RÓŻNE	-5 451 PLN <i>po korekcie:</i>	55 121 PLN
WARTOŚĆ RYNKOWA BRUTTO PO ZAOKRĄGLENIU		55 100 PLN

